

國立中山大學 函

地址：804 高雄市鼓山區蓮海路70號
承辦人：劉雅婷
電話：075252000#4574
傳真：
電子信箱：evelyn@mail.nsysu.edu.tw



受文者：國立陽明交通大學

發文日期：中華民國111年9月21日
發文字號：中產營字第1111401047號
速別：普通件
密等及解密條件或保密期限：
附件：校園智財知能快速入門.pdf (1110S02331_1_21114005995.pdf)

主旨：檢送本校產學處智財新創組辦理「校園智財知能快速入門」系列活動資訊，敬請惠予協助宣傳並鼓勵師生踴躍參加，請查照。



說明：

- 一、為鼓勵校園師生學術研發成果商業落地，本次活動共規劃智財大哉問、國際智財制度與運用策略、專利地圖、解析專利公報四大主題活動，並邀請智財實務專家進行智財知能及實務經驗分享，提高校園師生科研成果商業發展之能量。
- 二、活動相關資訊：
 - (一)活動時間：111年10月4日、10月13日、10月18日及11月3日，10:00-12:00，共4場次。
 - (二)參加方式：採實體及線上參加，活動名額有限，歡迎有興趣之師生踴躍報名。
 - (三)報名網址：<https://reurl.cc/7pnE8d>。
 - (四)全程參加者可獲得研習時數證明。



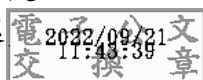
三、活動窗口：本校產學處智財新創組劉小姐。

四、活動專線：(07)525-0039。

五、檢送活動海報如附件，敬請惠予協助公告周知。

正本：公私立大專校院、本校各學院

副本：本校全球產學營運及推廣處



裝



訂

線